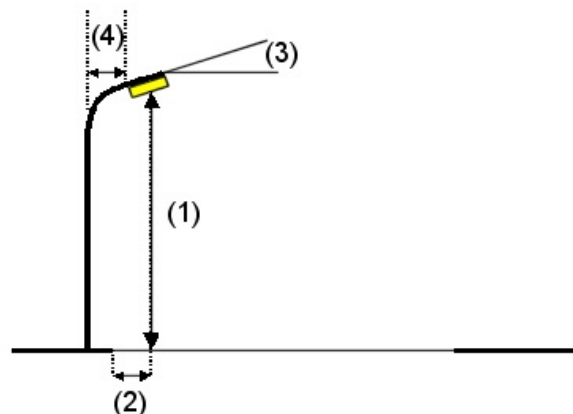
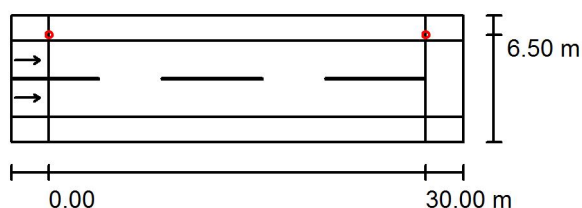


AREALAMP Sp. z o.o.

Budy Kozickie 56  
09-500 GostyninEdytor Dominik Węclewski  
Telefon  
faks  
e-Mail d.weclewski@arealamp.pl**Scena 1 / Dane planowania****Profil ulicy**

Chodnik (Szerokość: 2.000 m)  
 Jeźdnia (Szerokość: 6.000 m, Liczba pasów jezdni: 2, Nawierzchnia: R3, q0: 0.070)  
 Chodnik (Szerokość: 2.000 m)

Współczynnik konserwacji: 0.80

**Rozmieszczenia opraw**

Oprawa: AREALAMP KOMLED-24 C16226\_ME\_880\_65  
 Strumień świetlny (Oprawa): 8001 lm  
 Strumień świetlny (Lampy): 9128 lm  
 Moc opraw: 65.0 W  
 Rozmieszczenie: jednostronnie u góry  
 Odstęp słupa: 30.000 m  
 Wysokość montażu (1): 7.410 m  
 Wysokość punktu świetlnego: 7.000 m  
 Nawis (2): -0.500 m  
 Nachylenie wysięgnika (3): 0.0 °  
 Długość wysięgnika (4): 1.000 m

Wartości maksymalne mocy oświetleniowej  
 przy 70°: 576 cd/klm  
 przy 80°: 158 cd/klm  
 przy 90°: 0.00 cd/klm

W każdym kierunku tworzącym podany kąt z dolną linią pionową przy zainstalowanym i gotowym do użytku oświetleniu.

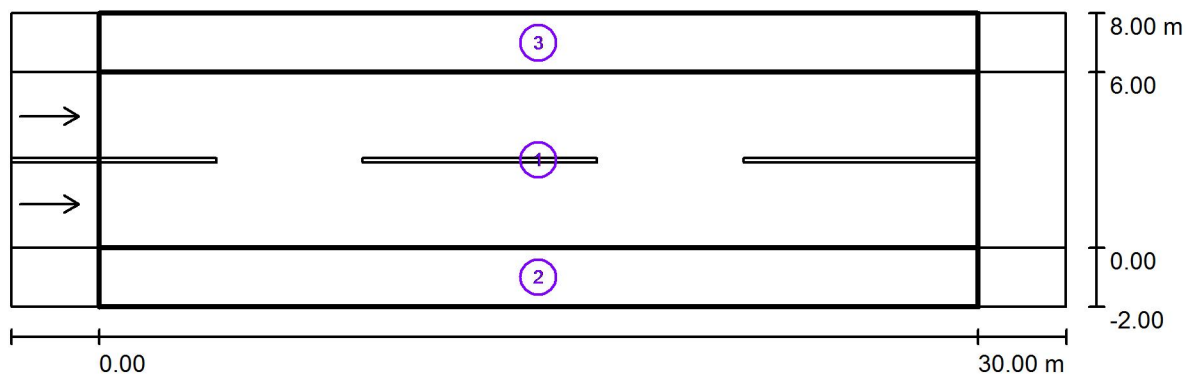
Żadna moc oświetleniowa powyżej 90°.

Rozmieszczenie spełnia wymagania klasy mocy oświetleniowej G1.

Rozmieszczenie spełnia wymagania klasy indeksu oślepiania D.4.



AREALAMP Sp. z o.o.

Budy Kozickie 56  
09-500 GostyninEdytor Dominik Węclewski  
Telefon  
faks  
e-Mail d.weclewski@arealamp.pl**Scena 1 / Wyniki szczegółowe**

Współczynnik konserwacji: 0.80

Skala 1:258

**Lista pól oszacowania**

- 1 Jezdnia  
 Długość: 30.000 m, Szerokość: 6.000 m  
 Siatka: 10 x 6 Punkty  
 Przynależne elementy uliczne: Jezdnia.  
 Nawierzchnia: R3, q0: 0.070  
 Wybrana klasa oświetleniowa: ME4a

(Wszystkie wymagania fotometryczne zostały spełnione.)

Wartości rzeczywiste według obliczenia:  
 Wartości zadane według klasy:  
 Spełnione/nie spełnione:

| $L_m$ [cd/m <sup>2</sup> ] | U0     | UI     | TI [%] | SR     |
|----------------------------|--------|--------|--------|--------|
| 0.96                       | 0.60   | 0.85   | 15     | 0.73   |
| ≥ 0.75                     | ≥ 0.40 | ≥ 0.60 | ≤ 15   | ≥ 0.50 |
| ✓                          | ✓      | ✓      | ✓      | ✓      |

AREALAMP Sp. z o.o.

Budy Kozickie 56  
09-500 GostyninEdytor Dominik Węclewski  
Telefon  
faks  
e-Mail d.weclewski@arealamp.pl**Scena 1 / Wyniki szczegółowe****Lista pól oszacowania****2 Chodnik**Długość: 30.000 m, Szerokość: 2.000 m  
Siatka: 10 x 3 Punkty  
Przynależne elementy uliczne: Chodnik.  
Wybrana klasa oświetleniowa: S2

(Wszystkie wymagania fotometryczne zostały spełnione.)

Wartości rzeczywiste według obliczenia:  
Wartości zadane według klasy:  
Spełnione/nie spełnione:

| $E_m$ [lx]   | $E_{min}$ [lx] |
|--------------|----------------|
| 11.40        | 8.04           |
| $\geq 10.00$ | $\geq 3.00$    |
| ✓            | ✓              |

**3 Chodnik**Długość: 30.000 m, Szerokość: 2.000 m  
Siatka: 10 x 3 Punkty  
Przynależne elementy uliczne: Chodnik.  
Wybrana klasa oświetleniowa: S2

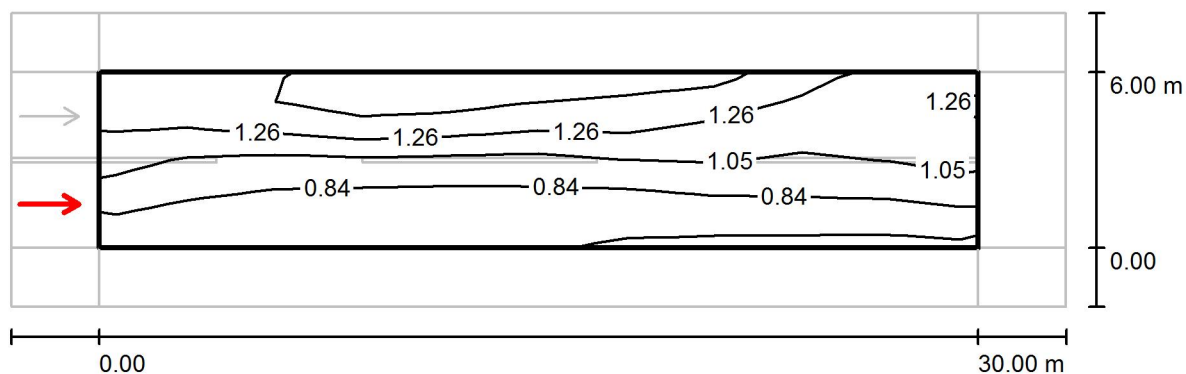
(Wszystkie wymagania fotometryczne zostały spełnione.)

Wartości rzeczywiste według obliczenia:  
Wartości zadane według klasy:  
Spełnione/nie spełnione:

| $E_m$ [lx]   | $E_{min}$ [lx] |
|--------------|----------------|
| 12.83        | 4.76           |
| $\geq 10.00$ | $\geq 3.00$    |
| ✓            | ✓              |



AREALAMP Sp. z o.o.

Budy Kozickie 56  
09-500 GostyninEdytor Dominik Węclewski  
Telefon  
faks  
e-Mail d.weclewski@arealamp.pl**Scena 1 / Jezdnia / Obserwator 1 / Izolinie (L)**Wartości Candela/m<sup>2</sup>, Skala 1 : 258

Siatka: 10 x 6 Punkty

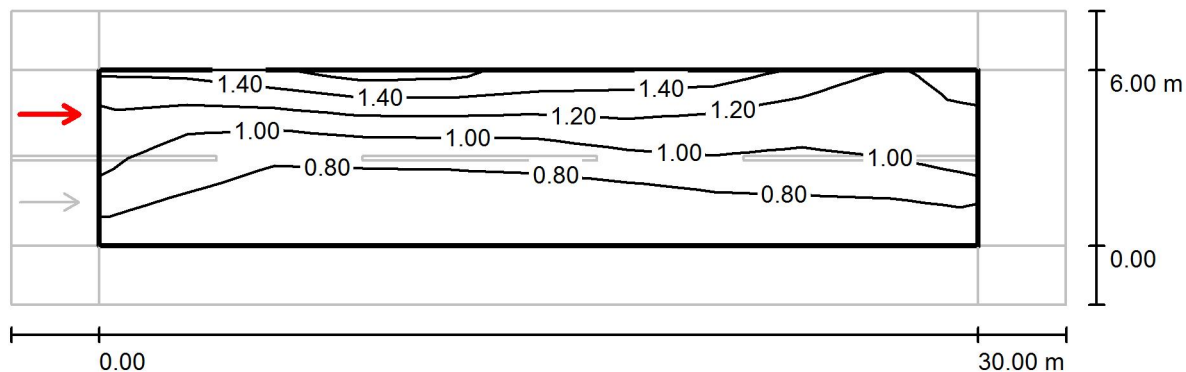
Pozycja obserwatora: (-60.000 m, 1.500 m, 1.500 m)

Nawierzchnia: R3, q0: 0.070

|   | $L_m$ [cd/m <sup>2</sup> ] | U0     | UI     | TI [%] |
|---|----------------------------|--------|--------|--------|
| Wartości rzeczywiste według obliczenia: | 1.05                       | 0.60   | 0.85   | 12     |
| Wartości zadane według klasy ME4a:      | ≥ 0.75                     | ≥ 0.40 | ≥ 0.60 | ≤ 15   |
| Spełnione/nie spełnione:                | ✓                          | ✓      | ✓      | ✓      |



AREALAMP Sp. z o.o.

Budy Kozickie 56  
09-500 GostyninEdytor Dominik Węclewski  
Telefon  
faks  
e-Mail d.weclewski@arealamp.pl**Scena 1 / Jezdnia / Obserwator 2 / Izolinie (L)**Wartości Candela/m<sup>2</sup>, Skala 1 : 258

Siatka: 10 x 6 Punkty

Pozycja obserwatora: (-60.000 m, 4.500 m, 1.500 m)

Nawierzchnia: R3, q0: 0.070

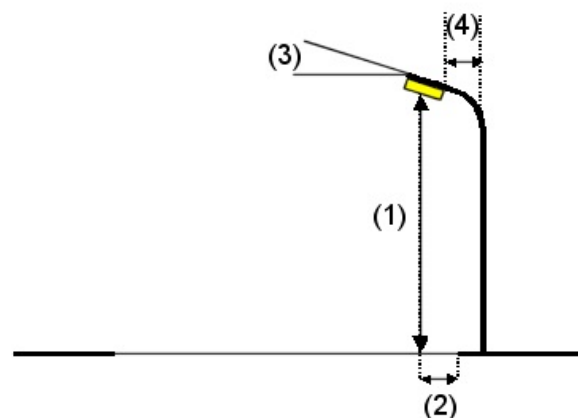
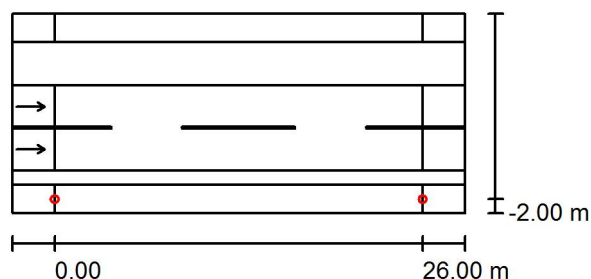
|   | $L_m$ [cd/m <sup>2</sup> ] | U0     | UI     | TI [%] |
|---|----------------------------|--------|--------|--------|
| Wartości rzeczywiste według obliczenia: | 0.96                       | 0.63   | 0.86   | 15     |
| Wartości zadane według klasy ME4a:      | ≥ 0.75                     | ≥ 0.40 | ≥ 0.60 | ≤ 15   |
| Spełnione/nie spełnione:                | ✓                          | ✓      | ✓      | ✓      |

AREALAMP Sp. z o.o.

Budy Kozickie 56  
09-500 GostyninEdytor Dominik Węclewski  
Telefon  
faks  
e-Mail d.weclewski@arealamp.pl**Scena 2 / Dane planowania****Profil ulicy**

Chodnik (Szerokość: 2.000 m)  
 Parking (Szerokość: 3.000 m)  
 Jezdnia (Szerokość: 6.000 m, Liczba pasów jezdni: 2, Nawierzchnia: R3, q0: 0.070)  
 Pas dzielący (Szerokość: 1.000 m)  
 Chodnik (Szerokość: 2.000 m)

Współczynnik konserwacji: 0.80

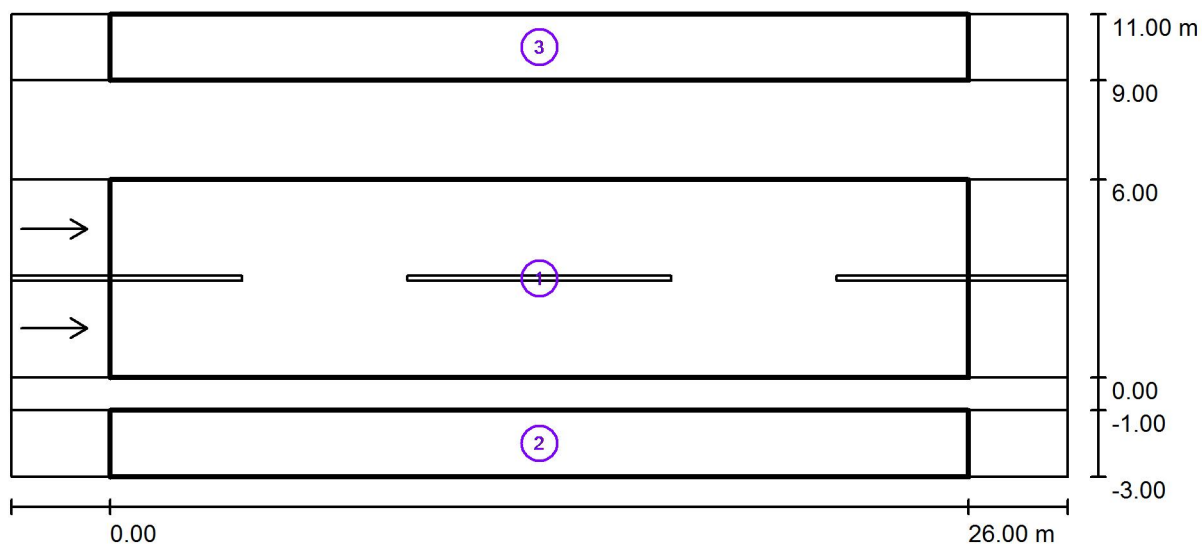
**Rozmieszczenia opraw**

Oprawa: AREALAMP KOMLED-24 C16226\_ME\_880\_65  
 Strumień świetlny (Oprawa): 8001 lm  
 Strumień świetlny (Lampy): 9128 lm  
 Moc opraw: 65.0 W  
 Rozmieszczenie: jednostronnie na dole  
 Odstęp słupa: 26.000 m  
 Wysokość montażu (1): 7.410 m  
 Wysokość punktu świetlnego: 7.000 m  
 Nawis (2): -2.000 m  
 Nachylenie wysięgnika (3): 0.0 °  
 Długość wysięgnika (4): 1.000 m

Wartości maksymalne mocy oświetleniowej  
 przy 70°: 576 cd/klm  
 przy 80°: 158 cd/klm  
 przy 90°: 0.00 cd/klm  
 W każdym kierunku tworzącym podany kąt z dolną linią pionową przy  
 zainstalowanym i gotowym do użytku oświetleniu.  
 Żadna moc oświetleniowa powyżej 90°.  
 Rozmieszczenie spełnia wymagania klasy mocy  
 oświetleniowej G1.  
 Rozmieszczenie spełnia wymagania klasy indeksu  
 oślepiania D.4.



AREALAMP Sp. z o.o.

Budy Kozickie 56  
09-500 GostyninEdytor Dominik Węclewski  
Telefon  
faks  
e-Mail d.weclewski@arealamp.pl**Scena 2 / Wyniki szczegółowe**

Współczynnik konserwacji: 0.80

Skala 1:229

**Lista pól oszacowania**

- 1 Jezdnia  
Długość: 26.000 m, Szerokość: 6.000 m  
Siatka: 10 x 6 Punkty  
Przynależne elementy uliczne: Jezdnia.  
Nawierzchnia: R3, q0: 0.070  
Wybrana klasa oświetleniowa: ME4a

(Wszystkie wymagania fotometryczne zostały spełnione.)

Wartości rzeczywiste według obliczenia:  
Wartości zadane według klasy:  
Spełnione/nie spełnione:

| $L_m$ [cd/m <sup>2</sup> ] | U0     | UI     | TI [%] | SR     |
|----------------------------|--------|--------|--------|--------|
| 0.94                       | 0.56   | 0.75   | 15     | 0.77   |
| ≥ 0.75                     | ≥ 0.40 | ≥ 0.60 | ≤ 15   | ≥ 0.50 |
| ✓                          | ✓      | ✓      | ✓      | ✓      |

AREALAMP Sp. z o.o.

Budy Kozickie 56  
09-500 GostyninEdytor Dominik Węclewski  
Telefon  
faks  
e-Mail d.weclewski@arealamp.pl

## Scena 2 / Wyniki szczegółowe

### Lista pól oszacowania

#### 2 Chodnik

Długość: 26.000 m, Szerokość: 2.000 m

Siatka: 10 x 3 Punkty

Przynależne elementy uliczne: Chodnik.

Wybrana klasa oświetleniowa: S1

(Wszystkie wymagania fotometryczne zostały spełnione.)

Wartości rzeczywiste według obliczenia:

Wartości zadane według klasy:

Spełnione/nie spełnione:

| $E_m$ [lx]   | $E_{min}$ [lx] |
|--------------|----------------|
| 15.92        | 6.83           |
| $\geq 15.00$ | $\geq 5.00$    |
| ✓            | ✓              |

#### 3 Chodnik

Długość: 26.000 m, Szerokość: 2.000 m

Siatka: 10 x 3 Punkty

Przynależne elementy uliczne: Chodnik.

Wybrana klasa oświetleniowa: S4

(Wszystkie wymagania fotometryczne zostały spełnione.)

Wartości rzeczywiste według obliczenia:

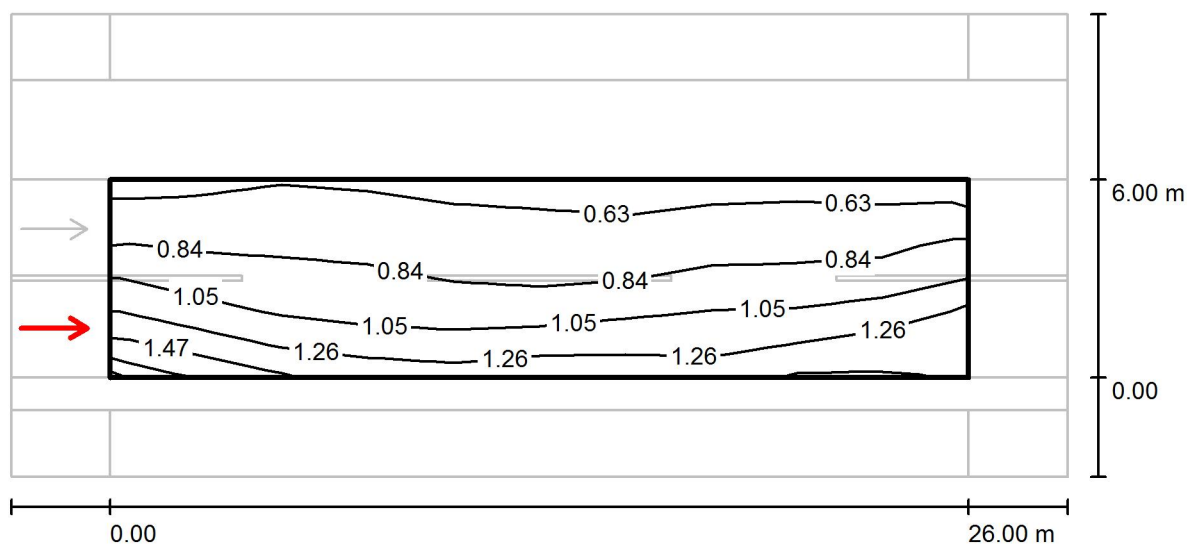
Wartości zadane według klasy:

Spełnione/nie spełnione:

| $E_m$ [lx]  | $E_{min}$ [lx] |
|-------------|----------------|
| 5.25        | 4.02           |
| $\geq 5.00$ | $\geq 1.00$    |
| ✓           | ✓              |



AREALAMP Sp. z o.o.

Budy Kozickie 56  
09-500 GostyninEdytor Dominik Węclewski  
Telefon  
faks  
e-Mail d.weclewski@arealamp.pl**Scena 2 / Jezdnia / Obserwator 1 / Izolinie (L)**Wartości Candela/m<sup>2</sup>, Skala 1 : 229

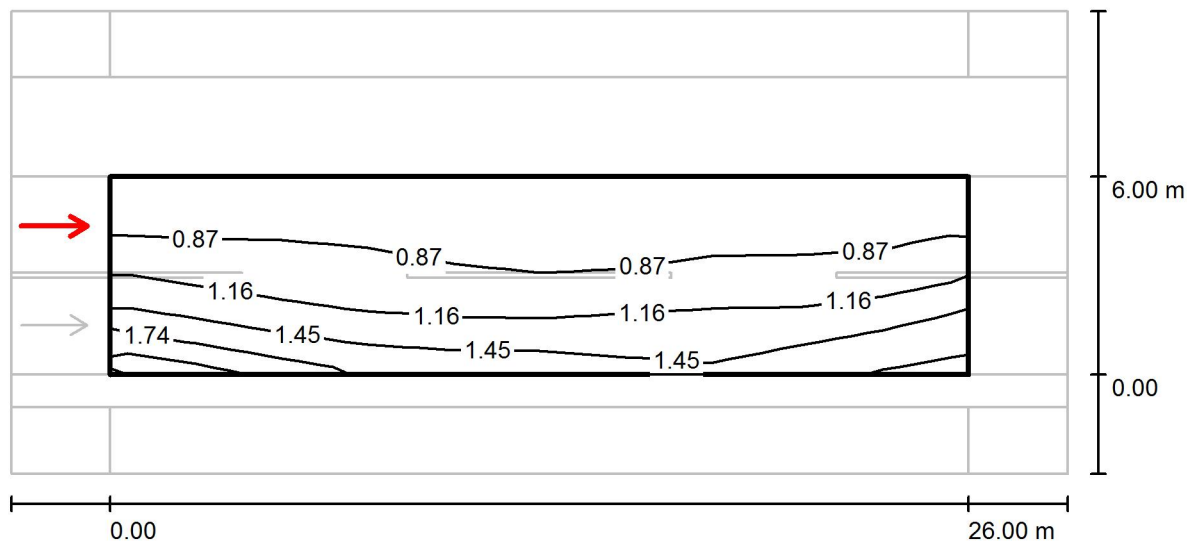
Siatka: 10 x 6 Punkty

Pozycja obserwatora: (-60.000 m, 1.500 m, 1.500 m)

Nawierzchnia: R3, q0: 0.070

|   | $L_m$ [cd/m <sup>2</sup> ] | U0     | UI     | TI [%] |
|---|----------------------------|--------|--------|--------|
| Wartości rzeczywiste według obliczenia: | 0.94                       | 0.62   | 0.75   | 15     |
| Wartości zadane według klasy ME4a:      | ≥ 0.75                     | ≥ 0.40 | ≥ 0.60 | ≤ 15   |
| Spełnione/nie spełnione:                | ✓                          | ✓      | ✓      | ✓      |

AREALAMP Sp. z o.o.

Budy Kozickie 56  
09-500 GostyninEdytor Dominik Węclewski  
Telefon  
faks  
e-Mail d.weclewski@arealamp.pl**Scena 2 / Jezdnia / Obserwator 2 / Izolinie (L)**Wartości Candela/m<sup>2</sup>, Skala 1 : 229

Siatka: 10 x 6 Punkty

Pozycja obserwatora: (-60.000 m, 4.500 m, 1.500 m)

Nawierzchnia: R3, q0: 0.070

|   | $L_m$ [cd/m <sup>2</sup> ] | U0     | UI     | TI [%] |
|---|----------------------------|--------|--------|--------|
| Wartości rzeczywiste według obliczenia: | 1.05                       | 0.56   | 0.82   | 11     |
| Wartości zadane według klasy ME4a:      | ≥ 0.75                     | ≥ 0.40 | ≥ 0.60 | ≤ 15   |
| Spełnione/nie spełnione:                | ✓                          | ✓      | ✓      | ✓      |